

ハートウッド・シーダー&パイン・プロダクツ

Heartwood™

Mill Direct Cedar & Pine Products

PANELING | TRIM | SIDING | DECKING | CEDAR SHINGLES

ハートウッド・シーダー&パイン・プロダクツとは？



ハートウッド・シーダー&パイン・プロダクツはミシガン州ペトスキーに本社を持つ「米国で最も優れた木造住宅」のメーカーとして世界的に知られるタウン&カンター・シーダーホームズ社の製材部門です。

自社所有及び五大湖周辺の米国とカナダに伐採権を持つ広大な森林を供給源とした原木を最新鋭の製材設備とキルン乾燥機を完備した自社の製材工場で製材及び加工する、ノーザン・ホワイトシーダー部材の販売を行っています。

ハートウッド・シーダー&パイン・プロダクツ

歴史と使命



1947年にノーザン・ホワイトシーダーの伐採と製材を開始して以来、創始者の公正な取引と高い品質へのこだわりを踏襲しながら、米国中西部で最大の製材業者であり、シーダー及びパインの製材製品の最も信頼される生産者に成長してきました。

私たちはご注文に応じて製材された最善のシーダー及びパインの製品を工場直売価格で提供する使命を果たし、長年にわたりお客様に提供して来た多くの素晴らしい結果に誇りを持っています。

ハートウッド・シーダー&パイン・プロダクツ

自然環境との共生



- ・ ノーザン・ホワイトシーダーの森林は私たちの大切なパートナーです。
- ・ ミシガン州の森林資源組合の主要なメンバーとして、私たちは環境を意識した賢明な伐採と森林再生に取り組んでいます。環境を優先課題の一つとすることで森林の活力を保ち、製材工場への安定した供給を図っています。
- ・ ノーザン・ホワイトシーダーは湿地帯に生育する成長の遅い針葉樹で、自然を愛する人々に景観と香りのエッセンスを与え、川や溪流に住む魚に木陰を、放牧のシカに食物を提供する環境の守護神です。

ノーザン・ホワイトシーダー

Thuja occidentalis



ノーザン・ホワイトシーダーが日本のヒノキと同じ種に属する高級木材である事は一部の専門家にしか十分に理解されていません。ノーザン・ホワイトシーダーは北米の五大湖周辺の米国及びカナダ、スウェーデン及び日本のごく一部の地域にしか現在では生育していない希少価値の高い木材です。木材のカビやバクテリアの発生や害虫に対する抑止力を持ったスジャプリシンと呼ばれる抽出成分にはアルファ、ベータ、ガンマの3種類があり、北米及びスウェーデン産はアルファとガンマを含み、日本のヒノキはアルファとベータを含んでいます。匂いが似ている事から日本で米桧と呼ばれているのはレッドシーダーでホワイトシーダーとは種を異にしています。ノーザン・ホワイトシーダーは日本のヒノキと比較して色が白く、しかも変褪色に優れた特性を持っている事も立証されています。
(ノーザン・ホワイトシーダーの詳しい文献をご希望の方はご請求ください)

ノーザン・ホワイトシーダー

魔法の木・伝説の木・貴族の木

- **腐敗や害虫に対する天然の抵抗力** — 閉じられた細胞構造と組織的に作り出される防腐性のオイルがカビや腐敗菌に対する自然の抵抗力を与えている。腐敗し易い白太の環が非常に小さく、乾燥させる前に白太を除去する事で最高の品質と収量を確実にする。芯材はコルクに似た性質があり水分を吸収しない。
- **色が均一で明るい** — 色が明るく塗料の乗りが良く、美しい均一な仕上げが出来る。塗装せずに風雨に晒すと優美な淡い銀色がかった緑青色に変化する。タールを含んだポケットがないので、他の木材にしばしば見られる黒いシミや、不均一な変褪色が起こらない。
- **加工し易い** — 軽量でしっかりとしているが硬くなく、非常に扱い易い。
- **優れた寸法安定性** — キルンで平衡水分含有量まで乾燥されたノーザン・ホワイトシーダーは寸法安定性に優れ、気象の変化で狂いを生じる事がなく、全ての木材の中で最高の断熱性を持っている。
- **米国農務省のお墨付き** — 森林サービスのハンドブックに「風雨に対して高度な耐久性と抵抗力が要求される用途に使用」と述べられている。

ハートウッド・シーダー&パイン・プロダクツ

木材の供給



- ミシガン州のアップパーペニンスラの自社の森林と様々な長期伐採契約に加え、ミシガン州及びカナダのオンタリオ州の様々な木材業者との戦略的同盟関係により、木材供給を著しく増大し、21世紀に及び経済的な製材オペレーションと継続な安定供給を保証している。
- コンテナ単位でご注文を頂く事で、品質の高い製品を非常に有利な製材工場直売価格が実現される。
- 最新鋭のコンピューター制御による製材とキルン乾燥で、誤差の少ない製品を供給できる。

ハートウッド・シーダー&パイン・プロダクツ Q&A

- **なぜノーザン・ホワイトシーダーなのか** 害虫、腐食、腐敗に非常に高い抵抗があり、水分を吸収しない独特の細胞構造と、明るく一定した色合いと優れた塗装性により、主として外壁や屋内の仕上材に適している
- **メンテナンスの手間は?** 害虫やカビに侵されることがない事に加えて、ステインや塗料の持ちが良く、風雨や紫外線の影響を受けにくいので、その分他の木材と比較してメンテナンスが少ない。
- **どこに出荷するのか?** コンテナ単位でご注文を頂ければ世界中どこにでも出荷出来ます。日本、スペイン、ケイマン諸島をはじめとする国際市場にもすでに出荷されて建築に使用されている。
- **ステインの塗り直しの頻度は?** どんなステインを使ったかで異なりますが、業界の平均は理想的には約3年です。強い太陽光に晒される南や西側の面のステインは早く傷む事があるのは言うまでもありません。
- **木材は自然乾燥か、キルン乾燥か?** ハートウッド・シーダー&パイン・プロダクツの製品は全て平衡水分含有量の10%乃至12%までキルン乾燥されているので外気の湿度で膨張や収縮が発生しない。

ハートウッド・シーダー&パイン・プロダクツ 多彩な用途を提供します



ノーザン・ホワイトシーダー サイディング



- **2×6ハンドヒューン**

実寸1-1/4"×5-1/4"の1/4ラウンドのハンドヒューン・サイディング、エンド・マッチ



- **2×8ハンドヒューン**

実寸の1-1/4"×7-1/4"の1/4ラウンドのハンドヒューン・サイディング、エンド・マッチ

ノーザン・ホワイトシーダー サイディング



- 3×6ハンドヒューン

実寸2-3/8"×5-1/4"の1/2ラウンドのハンドヒューン・サイディング、エンド・マッチ



- 3×8ハンドヒューン

実寸2-1/2"×7-1/4"の1/2ラウンドのハンドヒューン・サイディング、エンド・マッチ

ノーザン・ホワイトシーダー パネリング



- 1 × 4ビード入りT&G パネル
実寸3/4"×3-1/2"のビード入りT&Gパネル、エンド・マッチ



- 1 × 5及び1 × 6T&Gパネル
実寸3/4" × 4-1/2"及び3/4" × 5-1/2"のラフソーン及びスムーズ仕上げのT&Gパネル
この他に四方向スムーズの1 × 5及び1 × 6パネルと四方向ラフソーンの1 × 8パネルもある。

ノーザン・ホワイトシーダー トリミング



- **1 × 4 トリム**
仕上げ：ラフゾーン及びスムーズ
実寸3/4" × 3-1/2"
ラフゾーンはラフゾーン外壁パネル、
スムーズは屋内のトリム及び幅木に適
す。
- **1-1・4 × 5 ハンドヒューン**
実寸1" × 4-1/2"
2 × 6 ハンドヒューン・サイディング
にマッチする。



ノーザン・ホワイトシーダー トリミング



- 3×6ハンドヒューン
実寸2-1/2"×5-1/4"
3×6ハンドヒューン・サイディング
にマッチ



- 4×6ハンドヒューン
実寸3-1/2"×5-1/4"
3×8ハンドヒューン・サイディング
にマッチ

ノーザン・ホワイトシーダー トリミング



- ラジアル・ウィンドー・トリム
円形の窓のトリム
サイディングのタイプに合わせてハン
ドヒューンとラフソーンの二種類があ
る

ノーザン・ホワイトシーダー デッキ・手すり



- ラジアスエッジ・デッキ

- **1-1/2 x 5 デッキ**
実寸：1" x 4-1/2"

- **2x6 デッキ**
実寸：1-1/2" x 5-1/2"



ノーザン・ホワイトシーダー デッキ・手すり



- 直径3“-4”の手すり
長さ：8’、10’及び12’、ハンドヒューズ
- 直径6“-8”の親柱
長さ：4’、ハンドヒューズ
- 直径2-1/2”の手摺子



- 編んだ小枝の手すり
ホワイトシーダーの小枝を編んだ手すり

全て屋外及び屋内共用

ノーザン・ホワイトシーダー 垂木・支柱・ソーンシングル



- 非構造用垂木

直径5"から8"の一面スムーズのハンド
ヒューン垂木

- 支柱

8"トップ：長さは8-10'、12'、19-
26'

10"トップ：長さは8-10'

10'-12'トップ：長さは12'、13'-
18'、19'-26'

12'トップ：長さは8'-10'

ノーザン・ホワイトシーダー 垂木・支柱・ソーンシングル



- 裾広がりの支柱
直径7"-8"



- ソーン・シングル・サイディ
ング

ノーザン・ホワイトシーダー コーナー



- 垂直ログコーナー
直径6”、長さ8’及び10’
直径8”、長さ8’及び10’



- バット&パス・コーナー
6”バット&パス：3’、4’、5’
8”バット&パス：3’、4’、5’

ノーザン・ホワイトシーダー コーナー



- スクライブノッチ・コーナー
6"スクライブノッチ：3'、4'、5'
8"スクライブノッチ：3'、4'、5'：



- インサイド・コーナー
ログ・コーナーの内隅

ノーザン・ホワイトシーダー スタック・ログ



D ログ及び角ログ

- 白太を完全に除去したハンドヒューン仕上げのDログと、それにマッチした間仕切り用の角ログ
- 白太がないので黒ずんだりカビの発生がない
- 芯までキルン乾燥で平衡水分含有量（約11%）まで乾燥されているので収縮がなく、亀裂やセトリングの発生が最小限
- シーリング性と積重ね安定性に優れたダブル・ノッチ加工

左の写真のログホームは築後一年以上経過しても一度もセトリング調整の必要がなかった。

ノーザン・ホワイトシーダー ホワイトシーダー・ドア

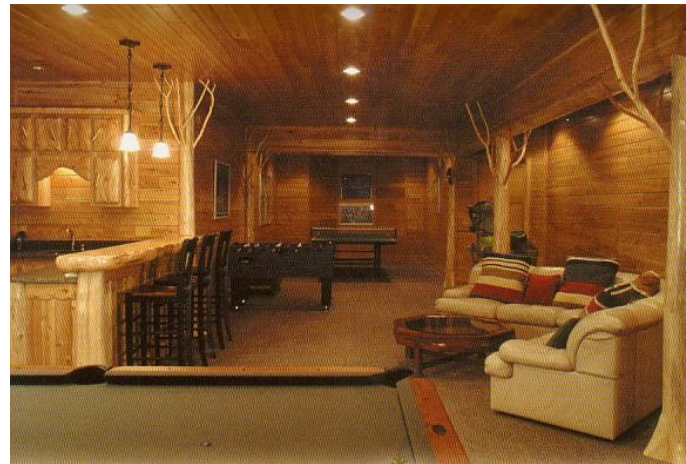


- ホワイトシーダー・ドア

- 1'-6"、LまたはR
- 2'-0"、LまたはR
- 2'-4"、LまたはR
- 2'-6"、LまたはR
- 2'-8"、LまたはR
- 3'-0"、LまたはR

蝶番及びネジを含む

ノーザン・ホワイトシーダー シーダー・ナチュラル・マッチ



- シーダー・ナチュラル・マッチ
- オートメ化された塗装ラインでステインを塗装したインテリア用のホワイトシーダーの1x5 T&G パネル
- 現場での費用が掛かる塗装料金が不要
- 乱尺のエンド・マッチである為無駄が少ない

ノーザン・ホワイトシーダー その他の特注品の例



- ログ及びティンバーのマントル

サイズとデザインを指定する



- ログ階段部材

ログのささら桁は現場でスクライビングを行う

ノーザン・ホワイトシーダー その他の特注品の例



- ログ／ティンバーのトラス
- パーリン・システム



- 浴槽のかまち

この他様々な特注品については
ご相談ください。